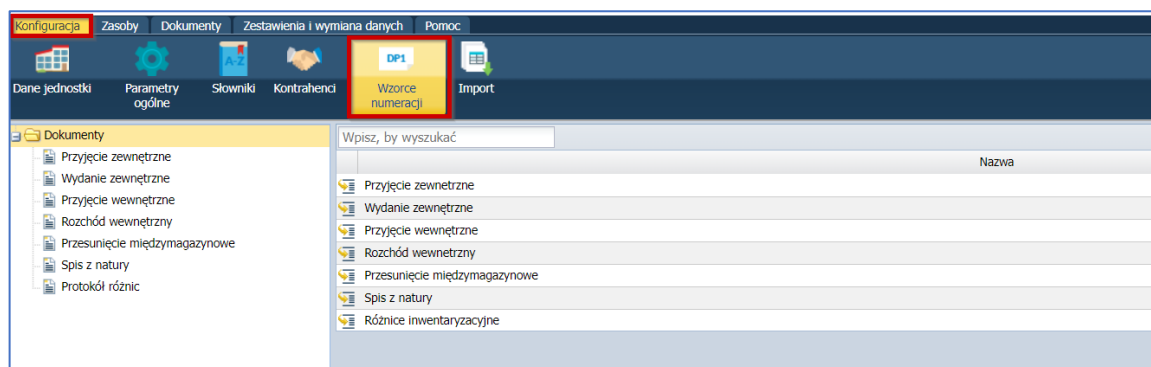


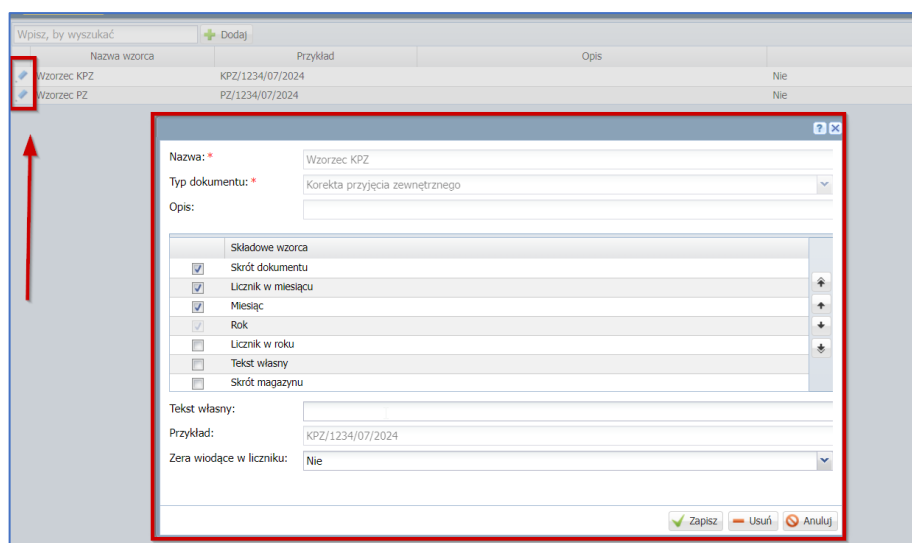
Jak dodać dokumenty magazynowe: PZ, PW, RW, WZ w programie Magazyn VULCAN

Porada opisuje mechanizm dodawania dokumentów do programu magazyn VULCAN

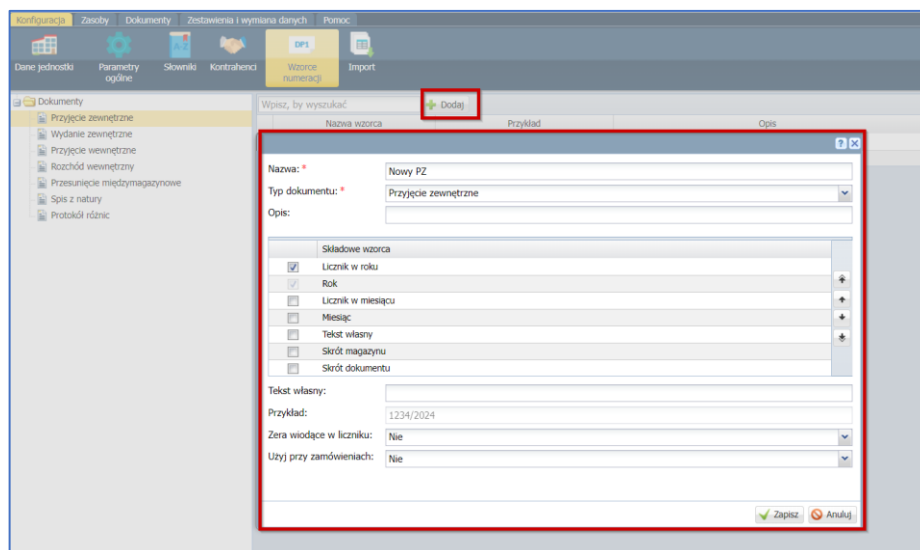
1. W programie Magazyn VULCAN w pierwszej kolejności należy skonfigurować i określić wzorce numeracji w zakładce **Konfiguracja/Wzorce numeracji**. Dla każdego typu dokumentu musi powstać wzorce podstawowy oraz wzorec korekty dokumentu



2. W programie Magazyn VULCAN są wgrane domyślnie wzorce numeracji które można modyfikować.

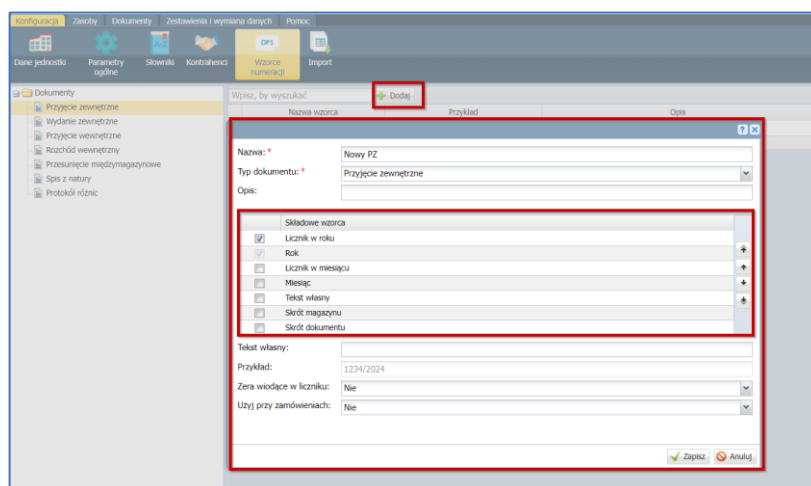


3. Wzorec numeracji można również stworzyć od podstaw jako NOWY poprzez kliknięcie w przycisk „Dodaj”.



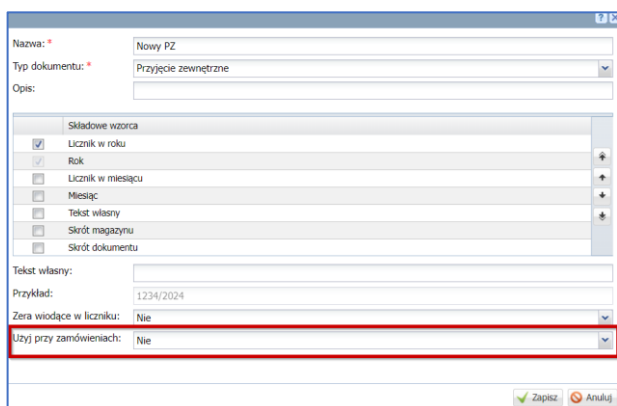
4. W programie Magazyn VULCAN podczas tworzenia wzorca numeracji w sekcji Składowe wzorca mamy dostępne pola:

- skrót dokumentu,
- licznik w roku (obowiązkowe użycie pola „rok”),
- licznik w miesiącu (obowiązkowe użycie pola „miesiąc”),
- tekst własny - przy użyciu tego pola trzeba podać tekst np. MP1,
- skrót magazynu.
- miesiąc

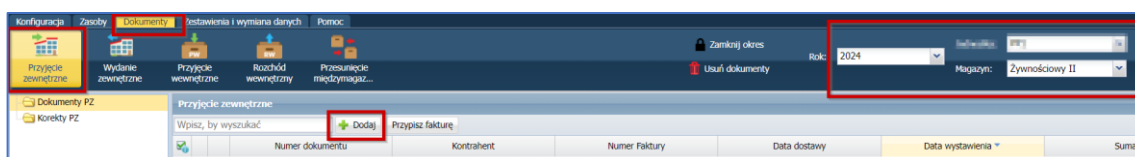


Wybrane pola muszą być zaznaczone znacznikiem i ustawione w kolejności w jakiej będą wyświetlane. Kolejność pozycji można zmieniać strzałkami po prawej stronie okna. Skonfigurowany przykład wzorca wyświetla się na samym dole okna.

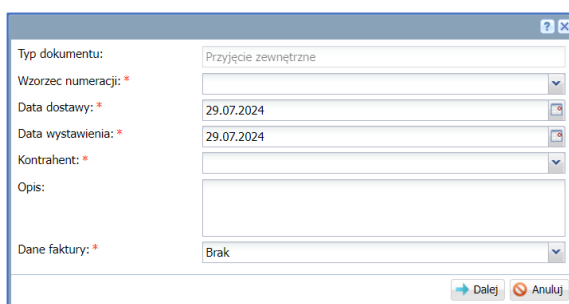
- Jeżeli użytkownik również korzysta z Programu Stołówka VULCAN i obsługiwane są Zamówienia ze Stołówki VULCAN wówczas będzie widoczne Pole „użyj przy zamówieniach”. Które należy również określić.



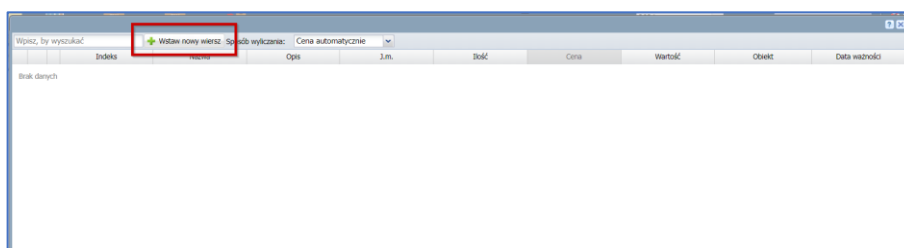
- W celu dodania dokumentu należy wejść w zakładkę dokumenty, następnie wybrać rodzaj dokumentu: PZ/WZ/PW/RW i MM.



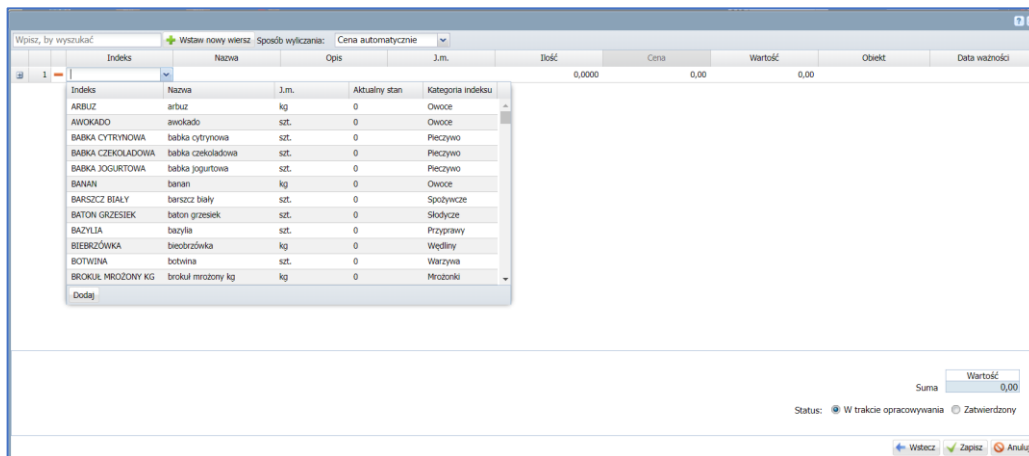
- W pojawiającym się oknie należy wybrać wzorec numeracji, określić datę dostawy i wystawienia oraz kontrahenta.



- Po przejściu dalej do dokumentu pozycje dodaje się przyciskiem wstaw nowy wiersz.

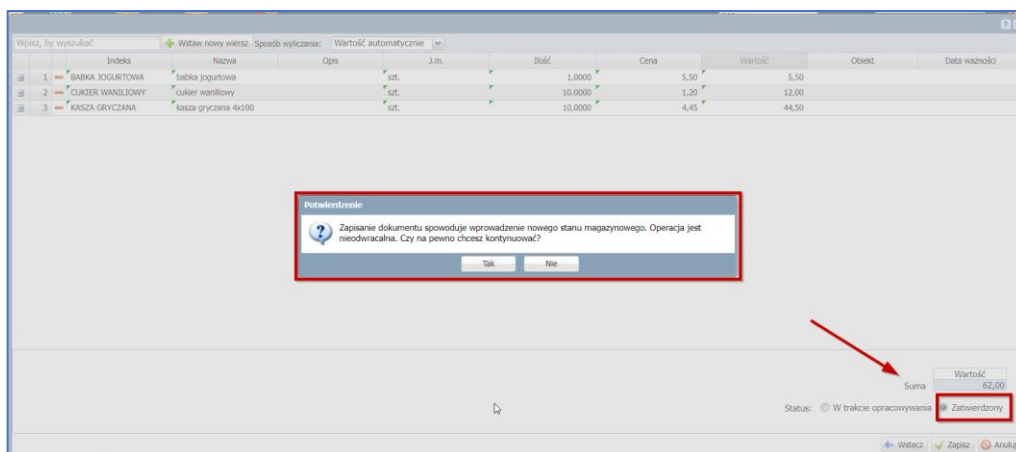


9. Pozycje dodaje się z rozwijanej listy wcześniej wprowadzonych do programu Magazyn VULCAN indeksów materiałowych. Jeśli chcemy dodać nową pozycję, która jeszcze nie była wprowadzona do programu Magazyn VULCAN można skorzystać z opcji dodaj na dole okna z listą indeksów



10. Kiedy dokument jest gotowy można zmienić jego status na „Zatwierdzony”.

UWAGA: operacja nieodwracalna



11. Po zapisaniu dokumentu będzie on widoczny w rozwijanym drzewie po lewej stronie, po wybraniu pozycji, można wejść w szczegóły PZ.
12. Dokument można wydrukować po kliknięciu przycisku „wydruk”.

